

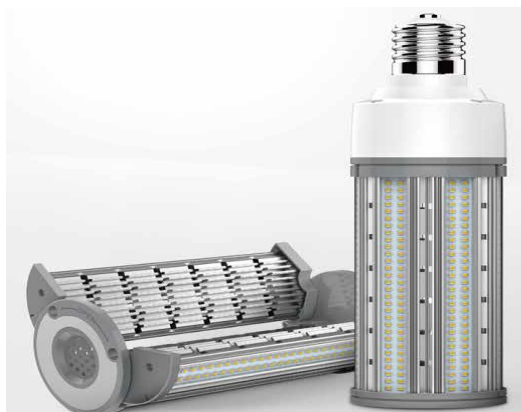
LED Cassiopeia Street 180° LED Cassiopeia Wing

LED Cassiopeia Street och Wing 180° är avsedd för retrofit ersättning av traditionella ljuskällor som kvicksilver-, natrium-, och metallhalogenlampor. Genom lampans riktade nedåtljus minimeras bländningsrisk. Ljuskällan kan användas i befintliga armaturer med E27- eller E40-sockel.

Fungerar med magnetisk ballast eller 230 volt direkt. Har en spridningsvinkel på 180° -360° med roterbar sockel och arbetar helt utan reflektorn i armaturen.

Ljuskällan är CE-märkt och uppfyller krav enligt IEC/EN 62471.

- Ljuskällan har 100% spårbarhet
- Passar utmärkt för befintliga armaturer med riktat nedåtljus
- 5 års garanti
- Brinntid 55 000 timmar (12 år) enligt L70
- Mycket låg värmealstring
- Kvicksilverfri
- Verkningsgrad (PF) 0.97
- Roterbar sockel
- Överspänningskydd 4 KV
- IP64



- Längd 192 mm, Ø 90 mm
27 watt
3000 Kelvin CAW
4000 Kelvin



20 watt
- Längd 192 mm, Ø 90 mm
30 watt
- Längd 222 mm, Ø 90 mm
40 watt
- Längd 268 mm, Ø 90 mm

LED Cassiopeia Street 180°

Art-nummer	LED	Motsvarar (HQL)	Sockel	Ljusflöde (lm)	Ljusutbyte (lm/w)	CRI	Färgtemperatur	Glas
CAS20E2740KL	20 w	80 w	E27	2 900	145	80	4 000 K	Klart
CAS30E2740KL	30 w	125 w	E27	4 350				
CAS40E4040KL	40 w	250 w	E40	5 800				